
Laittoman ja tullivapaan rajatuonnin vaikutus Itä-Suomen huoltoasemaverkoston

Pellervon taloustutkimus

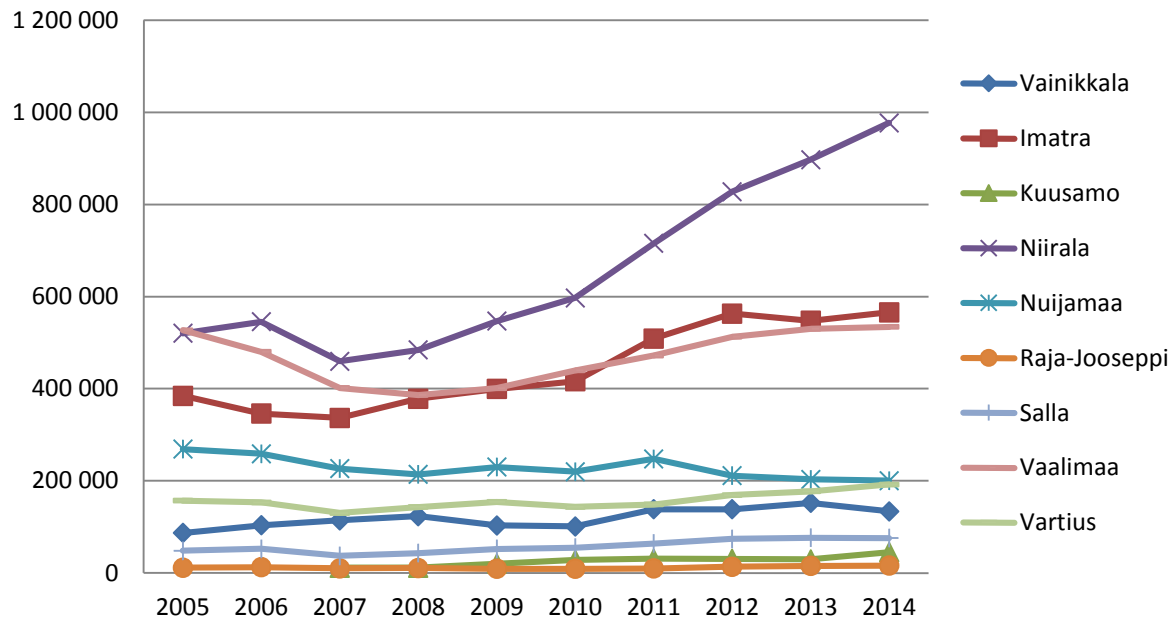
Paula Horne, Jyri Hietala, Anna-Kaisa Rämö

Yleistä selvityksestä

- Tässä esityksessä kuvataan hankkeen ”Laittoman ja tullivapaan rajatuonnin vaikutus Itä-Suomen huoltoasemaverkoston” ensimmäisen osion tuloksia
- Tutkimusosiossa tilastoaineiston pohjalta verrataan itäsuomalaisen huoltoasemien liikevaihtoa, liikevoittoa sekä huoltoasemaverkoston kattavuutta suhteessa muuhun Suomeen.
- Tulokset sisältävät alustavan kuvauksen huoltamoiden taloudesta ja polttoaineen rajatuonnin mahdollisista vaikutuksista rajan lähellä sijaitsevien asemien talouteen
- Tilinpäätöstilastot on kerätty maakunnittain Amadeus-yritystietokannasta
 - Toimialaluokka: 4730 Ajoneuvojen polttoaineen vähittäiskauppa
 - Tarkasteltavat alueet: Itä-Suomi (Etelä- ja Pohjois-Savo, Pohjois-Karjala), Kaakkois-Suomi (Etelä-Karjala, Kymenlaakso), muu Suomi
 - Taloudelliset mittarit: Liikevaihto ja liiketulos
 - Tarkastelujakso: 2005-2013

Rajanylitykset

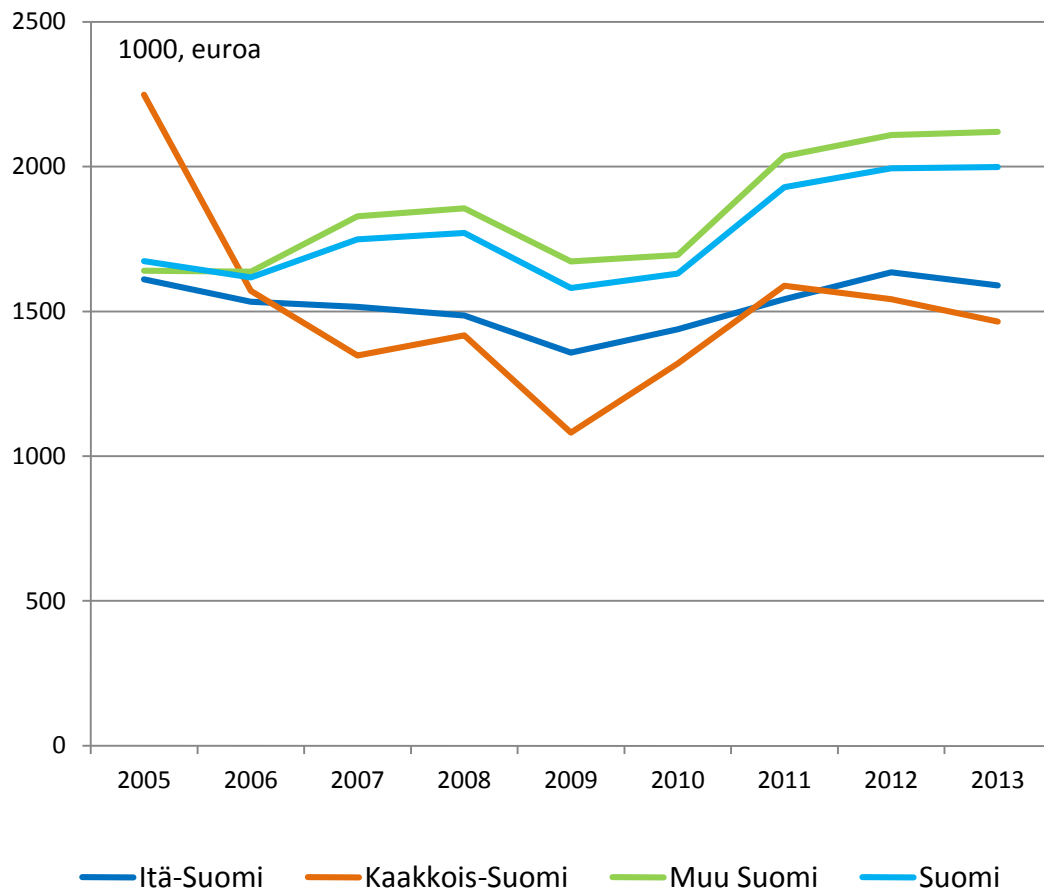
Suomalaisten henkilöiden rajanylitysten määrän kehittyminen 2005-2014 rajanylityspaikoittain



- Suomalaisten rajanylitykset Venäjälle ovat lisääntyneet selvästi 2005-2014.
- Rajanylityspaikoista suurimmat ovat Niirala (Pohjois-Karjala), Vaalimaa (Etelä-Karjala) ja Imatra (Etelä-Karjala)
- Suurin nousu 2009-2012 jolloin ylitykset nousivat kaikkiaan 33 prosenttia ja jopa yli 50 prosenttia kolmella rajanylityspaikalla

Itä- ja Kaakkois-Suomessa huoltamoiden keskimääräinen liikevaihto laskenut, muualla Suomessa noussut

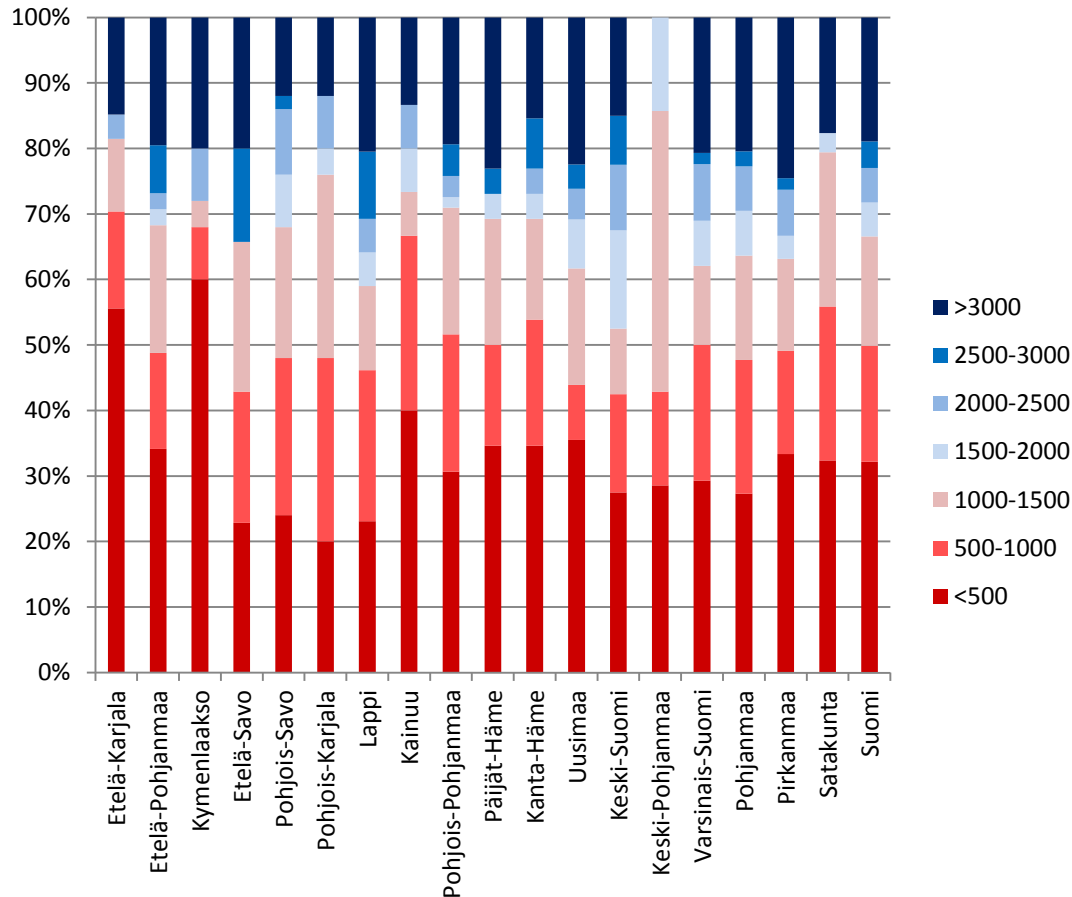
Huoltamoiden keskimääräinen liikevaihto alueittain,
2005-2013



- Huoltamoyritysten liikevaihto Suomessa kasvanut vuosittain keskimäärin 2,2 prosenttia vuosien 2005-2013 välillä.
- Itä-Suomessa huoltamoyritysten liikevaihto laskenut keskimäärin 0,2 prosenttia ja Kaakkois-Suomessa 5,2 prosenttia vuosien 2005-2013 välillä.
- Muualla Suomessa huoltamoiden keskimääräinen liikevaihto kasvanut vuosittain 3,3 prosenttia.

Kaakkois-Suomessa keskimääräistä enemmän alhaisen liikevaihdon huoltamoita

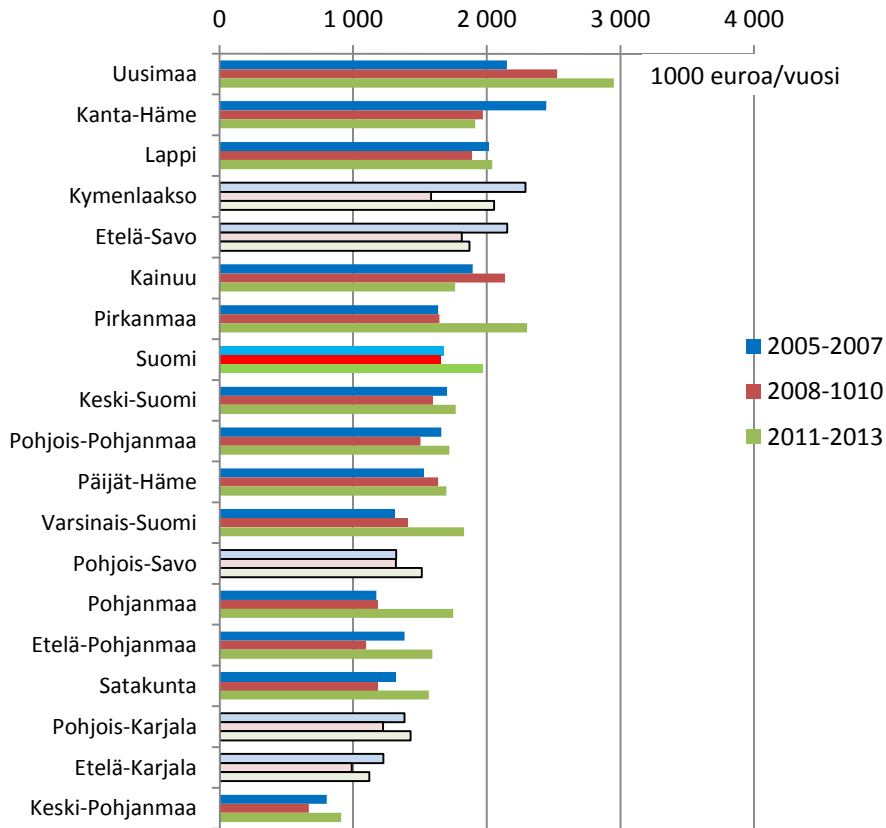
Huoltamoiden osuudet eri liikevaihtoluokissa maakunnittain, vuosi 2013



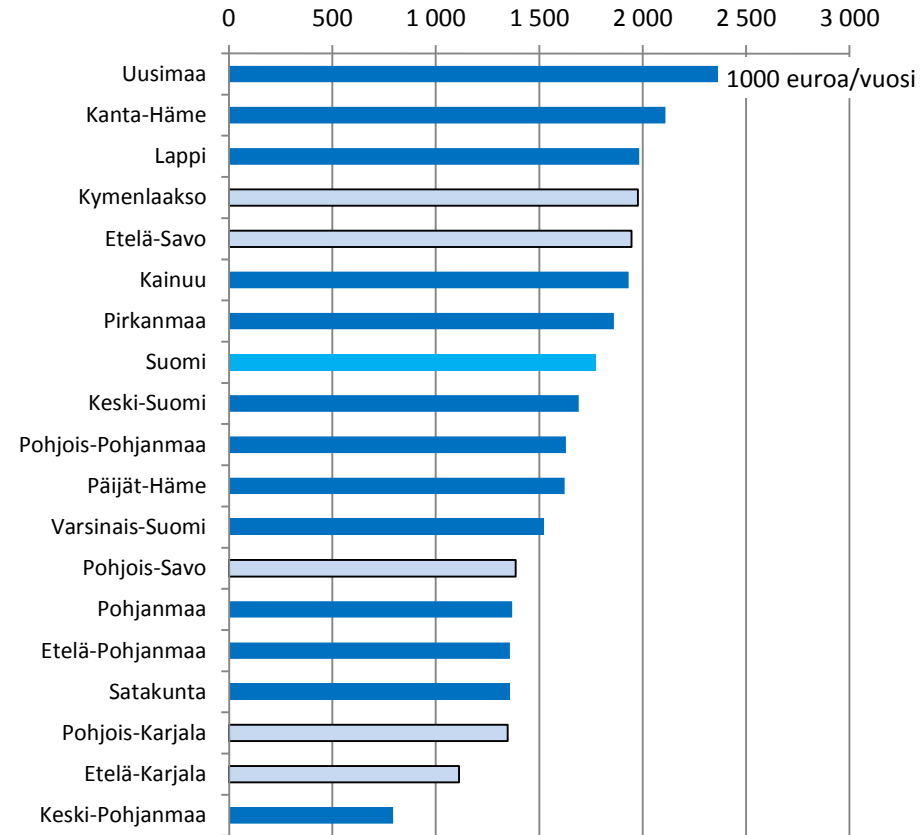
- Huoltamoyritysten liikevaihto Suomessa v. 2013 keskimäärin 2 milj. €
- Huoltamoista puolet jäi alle 1,0 milj. € liikevaihdon ja lähes viidennes saavutti yli 3 milj. € liikevaihdon
- Kaakkois-Suomen huoltamoista yli puolet sijoittuu alle 0,5 milj. € liikevaihtoluokkaan

Huoltamoiden liikevaihto Etelä- ja Pohjois-Karjalassa sekä Pohjois-Savossa jää alle keskimääräisen

Huoltamoiden keskimääräinen liikevaihto maakunnittain, euroa

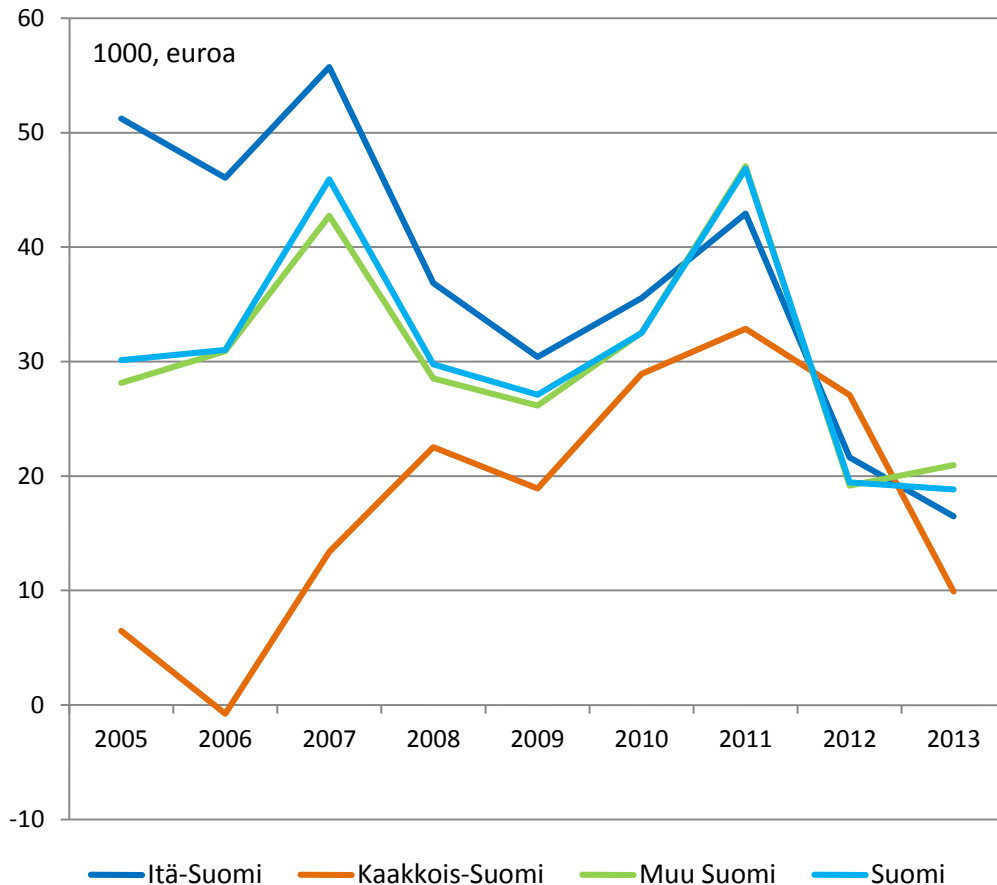


Huoltamoiden keskimääräinen liikevaihto maakunnittain 2005-2013, euroa



Huoltamoiden kannattavuus laskenut voimakkaasti Itä-Suomessa, Keski-Suomessa pysynyt matalalla

Huoltamoiden keskimääräinen¹ liikevaihto alueittain
2005-2013

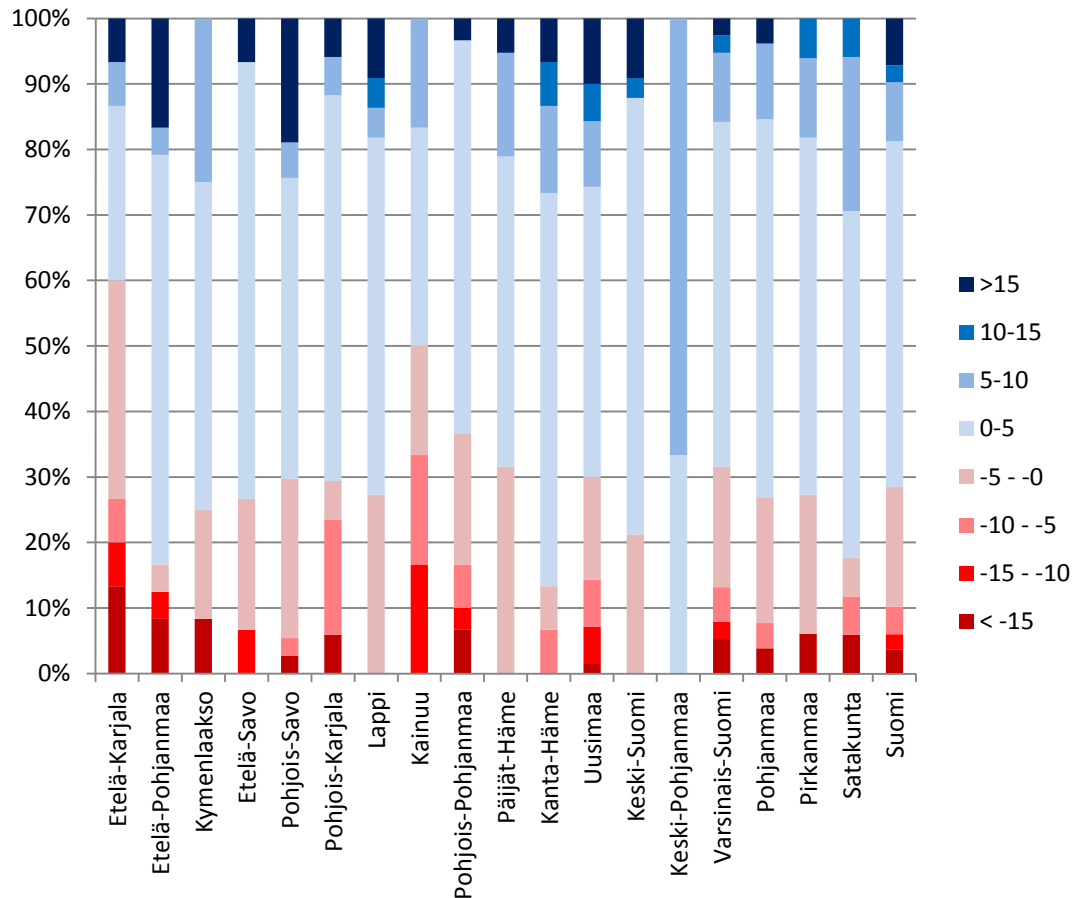


¹ Liikevaihdolla painotettu liikevaihto

- Huoltamoyritysten liikevaihto Suomessa laskenut vuosittain keskimäärin 5,7 prosenttia vuosien 2005-2013 välillä.
- Itä-Suomessa huoltamoyritysten liikevaihto laskenut keskimäärin 13,2 prosenttia vuosien 2005-2013 välillä ja oli hieman alle Suomen keskimääräisen liikevaihtokasvun vuonna 2013.
- Kaakkois-Suomessa huoltamoyritysten liikevaihto kasvanut 5,2 prosenttia vuosien 2005-2013 välillä, mutta kannattavuus silti heikompi kuin muualla Suomessa

Etelä-Karjalassa huoltamoiden kannattavuus huomattavasti keskimääräistä heikompi

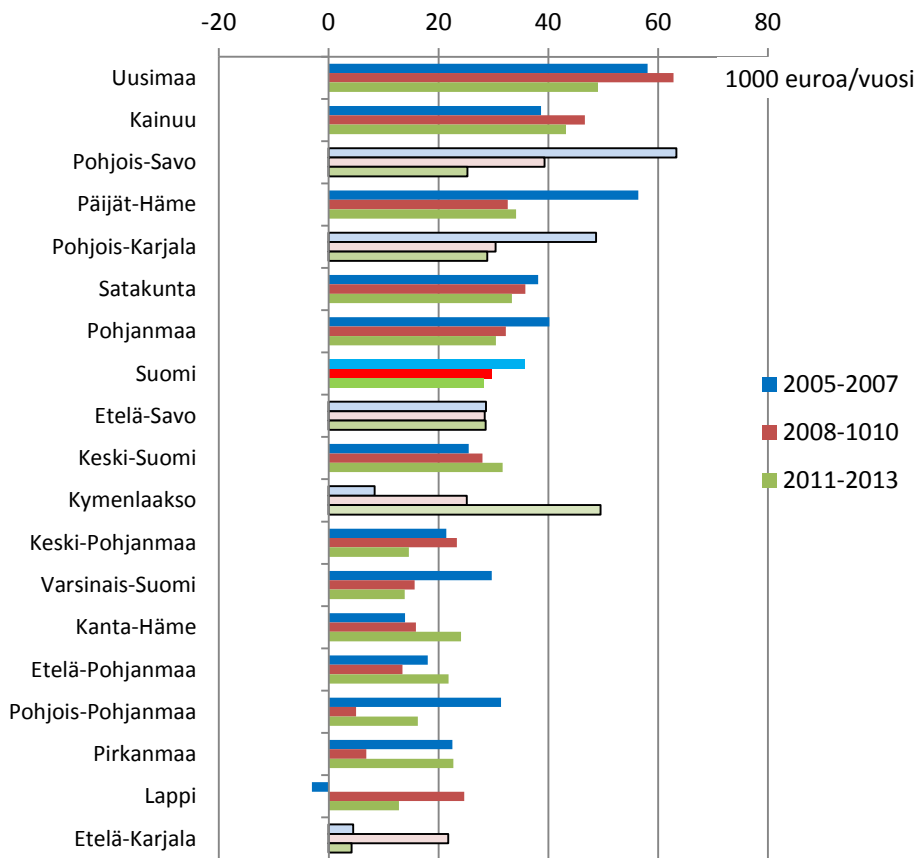
Huoltamoiden osuudet eri liikeluokissa maakunnittain, vuosi 2013



- Huoltamoyritysten liikeluokitus Suomessa v. 2013 keskimäärin 0,94 % (n. 19 000 €)
- Noin kaksi kolmannesta Suomen huoltamoista saavutti positiivisen tuloksen
- Etelä-Karjalan huoltamoista n. 60 prosentilla tulos jäi negatiiviseksi vuonna 2013

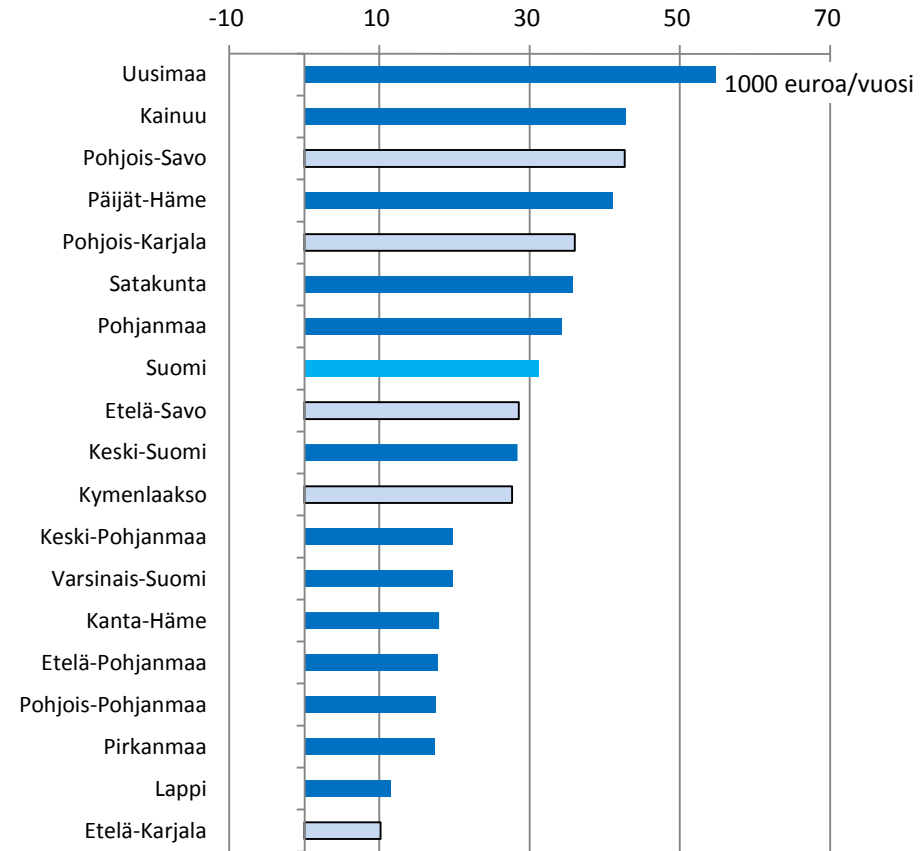
Huoltamoiden liike-tulos Etelä-Karjalassa, Kymenlaaksossa ja Etelä-Savossa jää alle keskimääräisen

Huoltamoiden keskimääräinen¹ liike-tulos maakunnittain, euroa



¹ Liikevaihdolla painotettu liike-tulos

Huoltamoiden keskimääräinen¹ liike-tulos maakunnittain 2005-2013, euroa

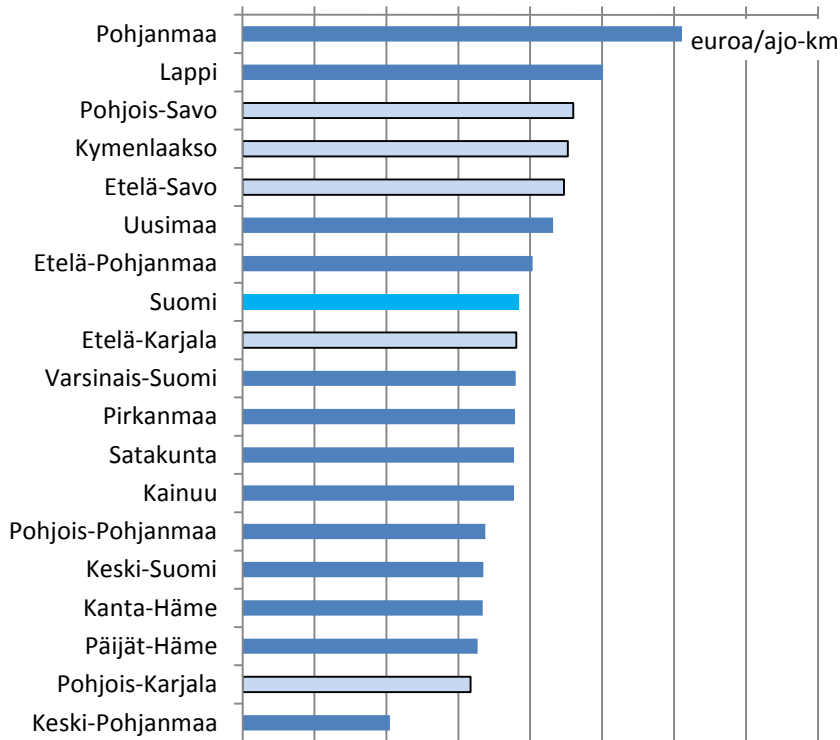


¹ Liikevaihdolla painotettu liike-tulos

Huoltamoiden keskimääräinen liikevaihto maakunnittain ajettua ajokilometriä ja autoa kohden, euroa

Huoltamoiden keskimääräinen liikevaihto maakunnittain ajettua ajokilometriä¹ kohden 2011-2013 , euroa

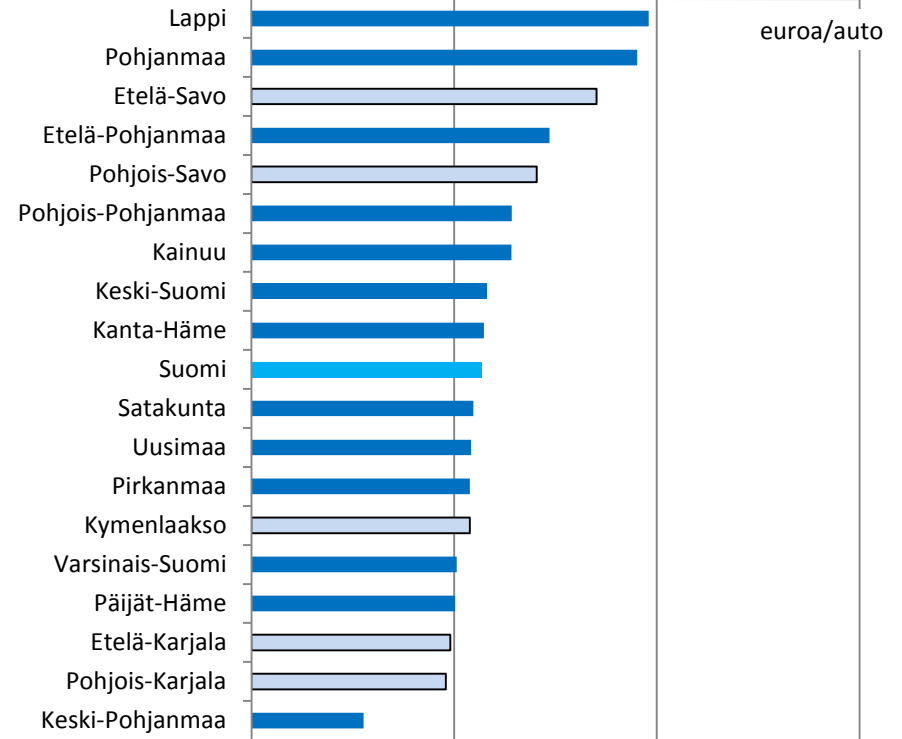
0,000 0,010 0,020 0,030 0,040 0,050 0,060 0,070 0,080



¹ Muu kuin raskas liikenne

Huoltamoiden keskimääräinen liikevaihto maakunnittain rekisteröityä autoa¹ kohden 2013 , euroa

0 500 1000 1500



¹ Henkilö- ja pakettiautot

Laittoman ja tullivapaan rajatuonnin vaikutus Itä-Suomen huoltoasemaverkostoon

Pellervon taloustutkimus

Paula Horne, Jyri Hietala, Anna-Kaisa Rämö

Yleistä selvityksestä

- Tavoitteet:
 - Tarkastella rajatuontihyödykkeiden merkitystä huoltoasemien liikevaihdon muodostumisessa
 - Selvittää bensiinikauppiaiden näkemyksiä itärajan rajatuonnin vaikutuksista yrityksen liiketoimintaan
- Selvityksen aineisto kerättiin kahdessa vaiheessa:
 1. Verkkokysely 6-7/2015 (yht. 9 kysymystä)
 2. Puhelinhaastattelut 11/2015 (yht. 5 kysymystä)
- Kyselyn otoksen muodostivat yli 650 huoltamoalan yritystä ympäri Suomea
- Vastausten määrä yhteensä 262 huoltamoaa:
 - Verkkokyselyn vastausprosentti jäi matalaksi (10,7 %)
 - Puhelinhaastatteluilla saavutettiin korkeampi vastausprosentti (26,5 %)
 - Vastausprosentti yhteensä 37,2 %

Esityksen sisältö

- Aineiston kuvaus
- Suorat jakaumat taustapiirteistä
- Huoltamoiden liikevaihto
- Bensarallin vaikutukset

Aineiston kuvaus

Kysymys	Verkkokysely (n = 84)	Puhelinhaastattelut (n = 178)	Yhteensä (n = 262)
1. Kuinka monta huoltamo (kpl) yrityksellänne on?	x		
2. Mikä on toimipaikan sijaintikunta?	x	x	x
3. Kuinka kauan olette toimineet huoltamoyrittäjänä?	x		
4. Oletteko...	x		
5. Mikä oli toimipaikkanne liikevaihto vuonna 2014?	x	x	x
6. Kuinka monta työntekijää yrityksenne työllisti keskimäärin vuonna 2014?	x	x	x
7. Kuinka suureksi arvioitte liikevaihtonne eri osa-alueet vuosina 2014 ja 2005	x		
8. Mitkä ovat kolme tärkeintä syytä liikevaihdon muutokseen viimeisen viiden vuoden aikana	x	x	x
9. Kuinka paljon arvioitte itärajan bensarallin vaikuttavan liikenneaseman liikevaihtoon?	x	x	x

Suorat jakaumat taustapiirteistä

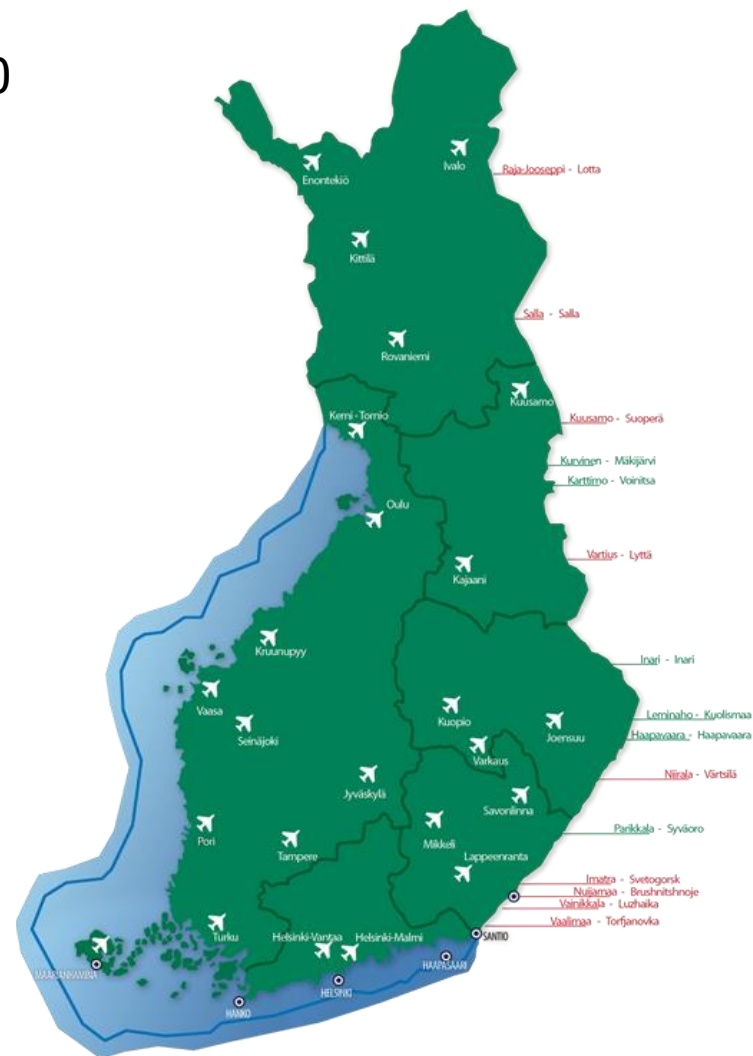
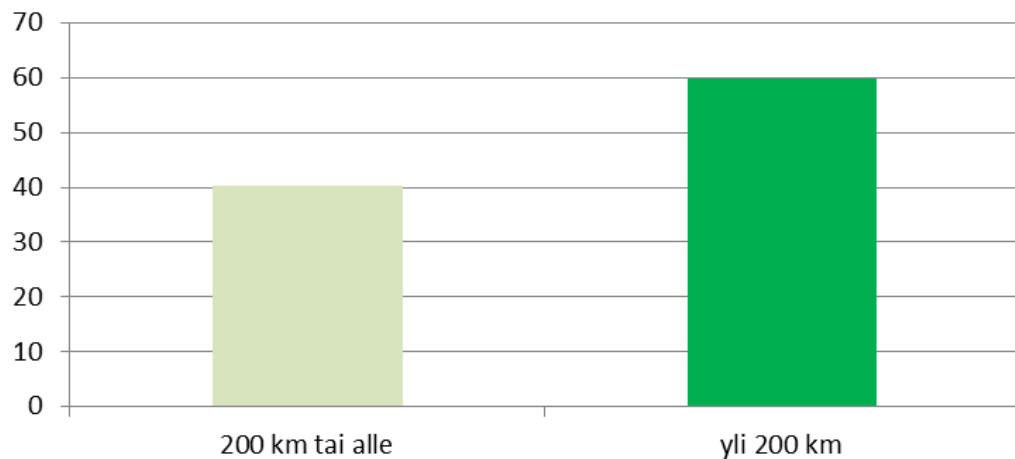
- Huoltamoiden sijainti, etäisyys itärajalta
- Huoltamoyrittäjyys, yrittäjämuoto ja kesto
- Huoltamotoiminta, toimintatapa ja työllistäminen

Huoltamoiden sijainti, etäisyys itärajalta

- 40 % huoltamoista sijaitsi korkeintaan 200 kilometrin päässä raja-asemasta
- Näiltä huoltamoilta keskimääräinen
 - etäisyys 125 km
 - ajoaika 1,5 tuntia

Huoltamon etäisyys raja-asemasta

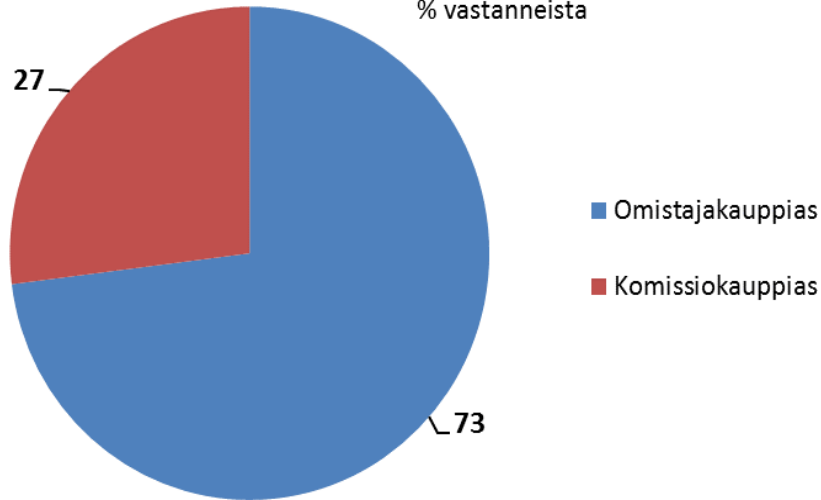
% vastanneista



Huoltamoyrittäjäyys, yrittäjämuofo ja kesto

Huoltamoyrittäjäyden muoto

% vastanneista

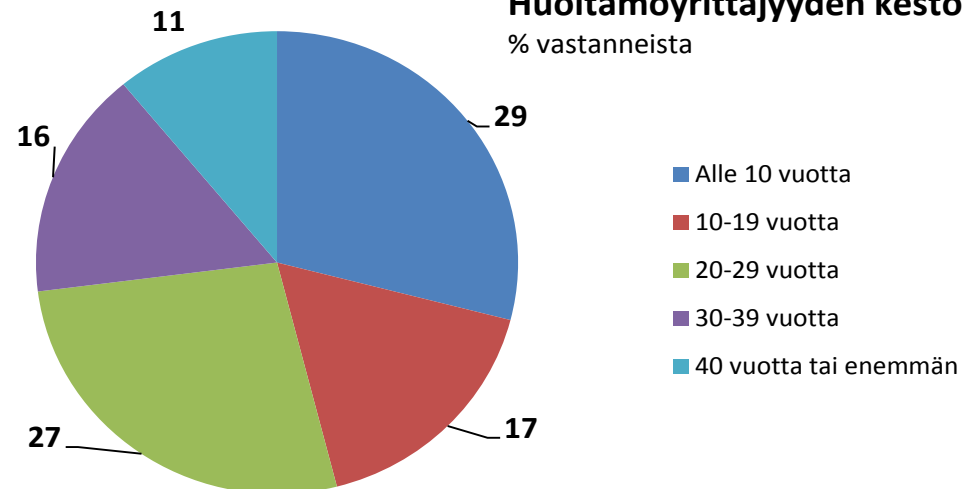


- Valtaosa vastanneista oli omaa polttoainetta myyviä omistajakauppiaita.
- Osuuskauppoja tai öljy-yhtiön asemia ei vastaajien joukossa ollut edustettuna lainkaan.

- Lähes joka kolmas oli toiminut huoltamoyrittäjänä alle 10 vuotta.
- Noin joka neljäs oli toiminut alalla 20-29 vuotta.
- Keskimäärin yrittäjäyden kesto oli 19,6 vuotta.

Huoltamoyrittäjäyden kesto

% vastanneista

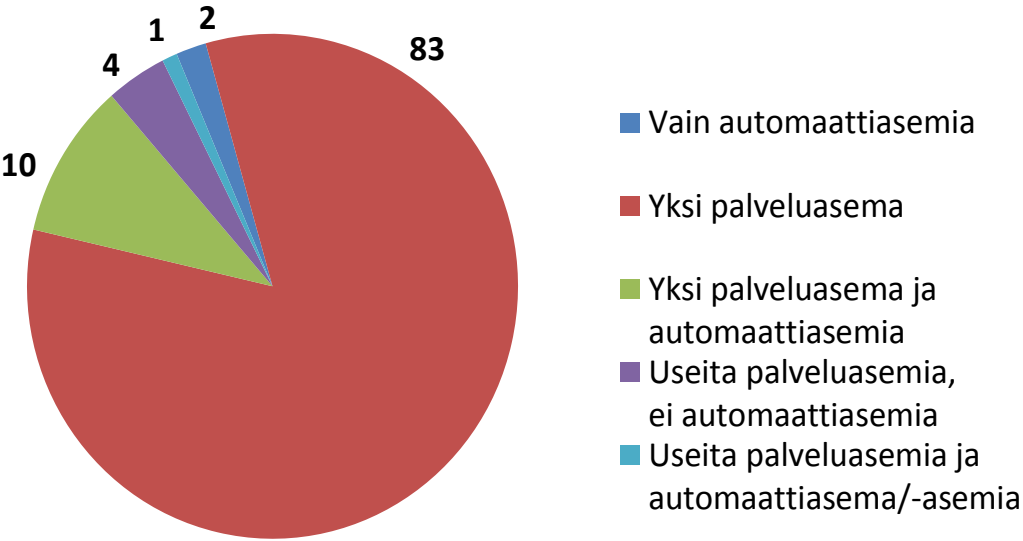


Huoltamotoiminta, toimintatapa ja työllistäminen

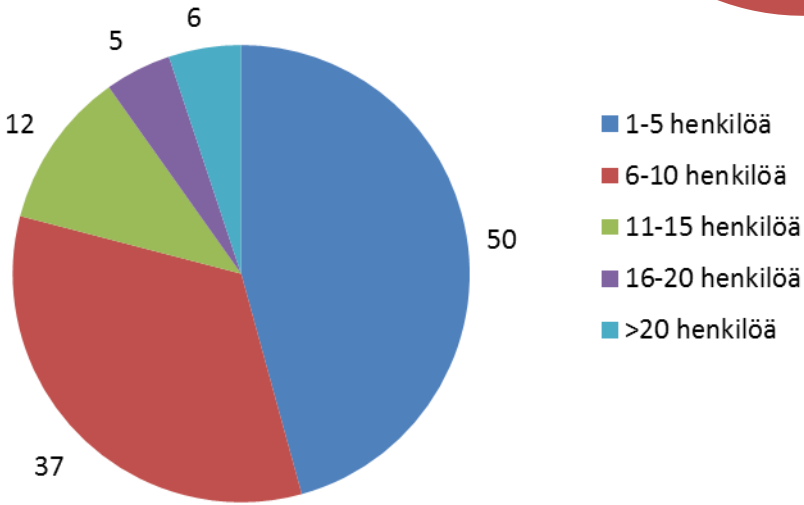
- Valtaosalla vastaajista oli vain yksi palveluasema.
- Joka kymmenennellä oli palveluaseman lisäksi vähintään yksi automaattiasema.

Huoltoasemat toimintatavan mukaan

% vastanneista



Yrityksen työllistämä henkilömäärä
% vastanneista



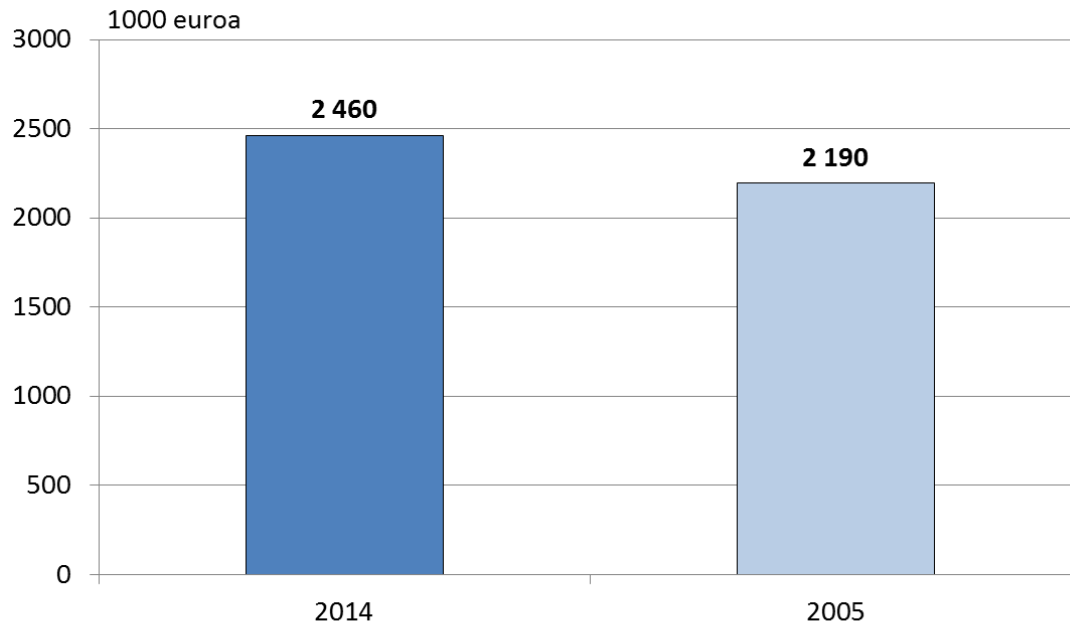
- Puolet huoltamoista työllisti 1-5 henkilöä ja reilu kolmannes 6-10 henkilöä.
- Keskimäärin huoltamoissa työskenteli 8,5 henkilöä.
- Lähellä raja-asemia sijaitsevat huoltamot työllistivät keskimäärin vähemmän kuin kauempana raja-asemalta.

Huoltamoiden liikevaihto

- Huoltamoiden keskimääräinen liikevaihto, 2014 ja 2005
- Huoltamoiden osuudet eri liikevaihtoluokissa, 2014 ja 2005
- Huoltamoiden liikevaihdon rakenne tuoteryhmittäin, 2014 ja 2005
- Huoltamoiden liikevaihdon rakenne sijainnin mukaan
- Liikevaihdon muutokseen vaikuttaneet syyt, 2010-2014
- Rajatuonti yhtenä syynä liikevaihdon muutokseen
- Liikevaihdon muutoksen tärkeimmät syyt sijainnin mukaan

Huoltamoiden keskimääräinen liikevaihto, 2014 ja 2005

Huoltamoiden keskimääräinen liikevaihto vuonna 2014 ja 2005



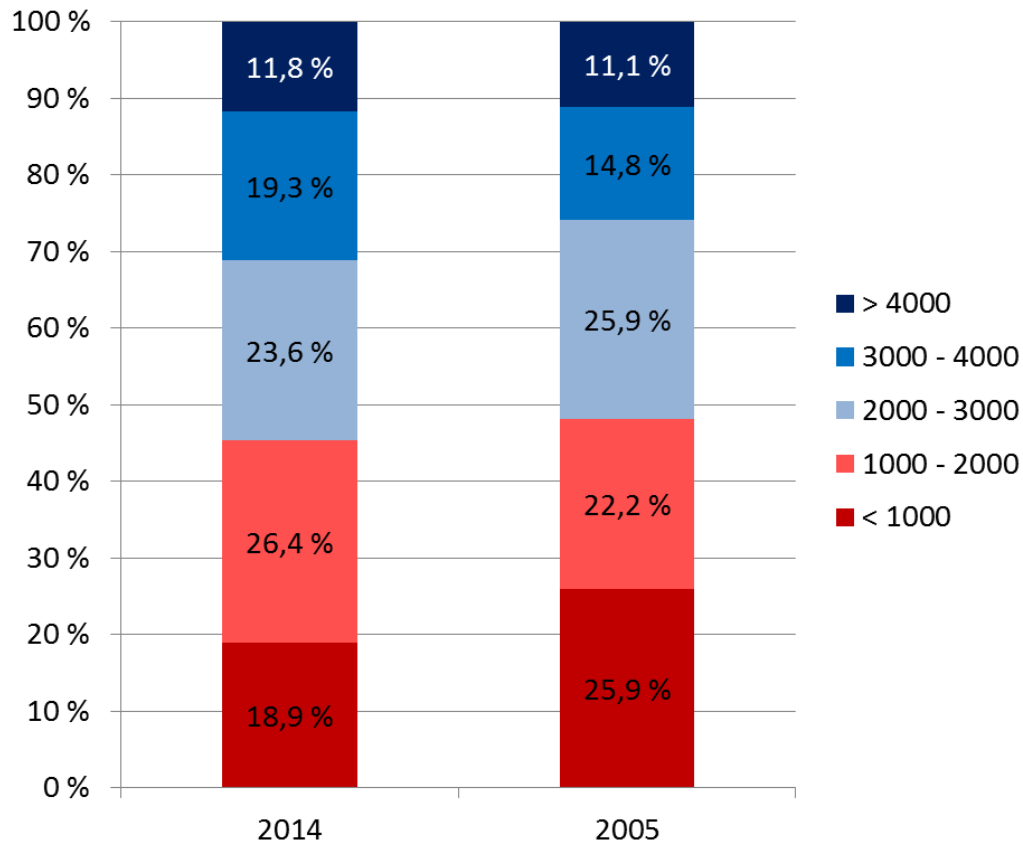
- Huoltamoiden keskimääräinen liikevaihto oli vuonna 2014 noin 2,5 milj. euroa
 - Lähellä itärajaa sijaitsevilla huoltamoilla keskimäärin hieman alhaisempi liikevaihto

- Huoltamoiden liikevaihto vuonna 2005 (verkkokysely) oli keskimäärin noin 2,2 miljoonaa euroa.

- Liikevaihto on kasvanut 1,3 %:n vuosivauhtia vuosien 2005-2014 välillä

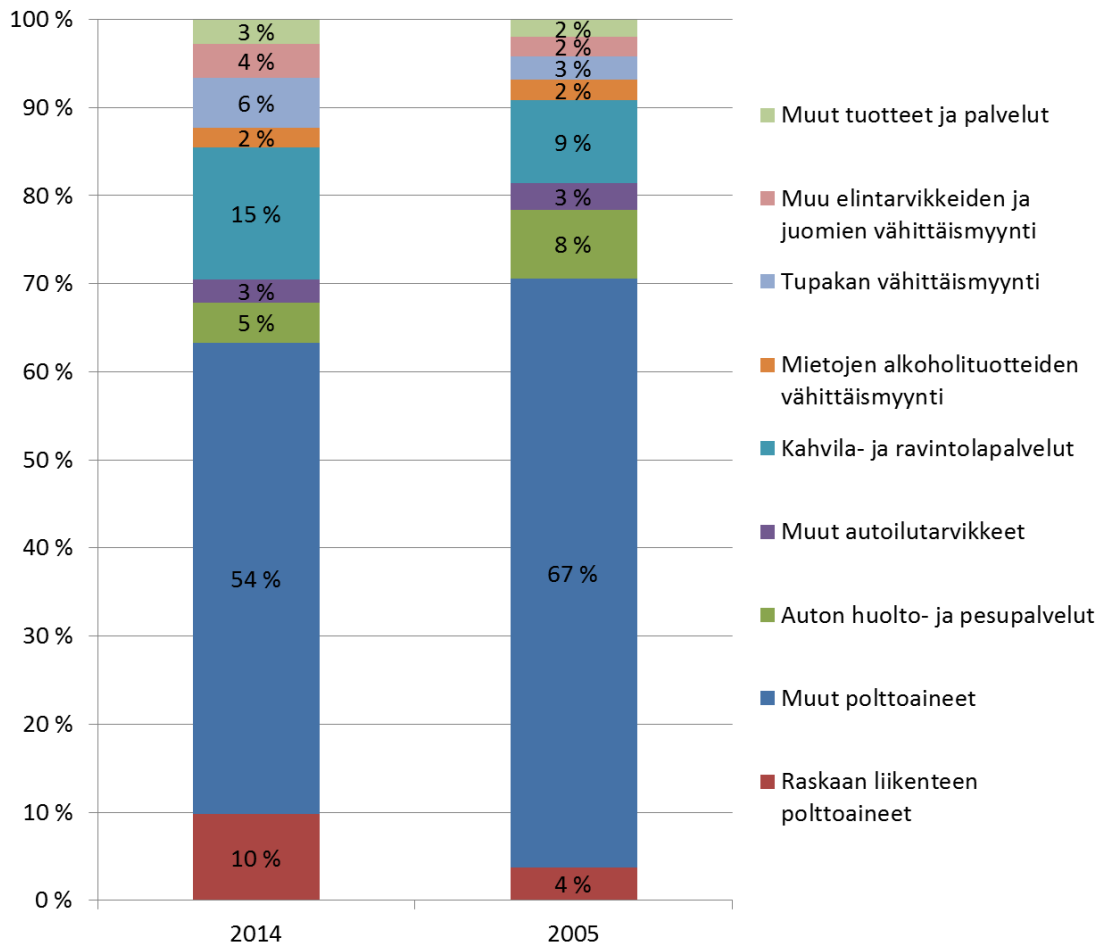
Huoltamoiden osuudet eri liikevaihtoluokissa, 2014 ja 2005

Huoltamoiden määrä eri liikevaihtoluokissa vuonna 2014, 1000 euroa



- Huoltamoiden liikevaihdon nousua selittää
 - pienempien (alle 2 milj. euron liikevaihto) huoltamoiden osuuden vähentyminen
 - suurempien (yli 3 milj. euron liikevaihto) huoltamoiden osuuden kasvu

Huoltamoiden liikevaihdon rakenne tuoteryhmittäin, vuosi 2014 ja 2005



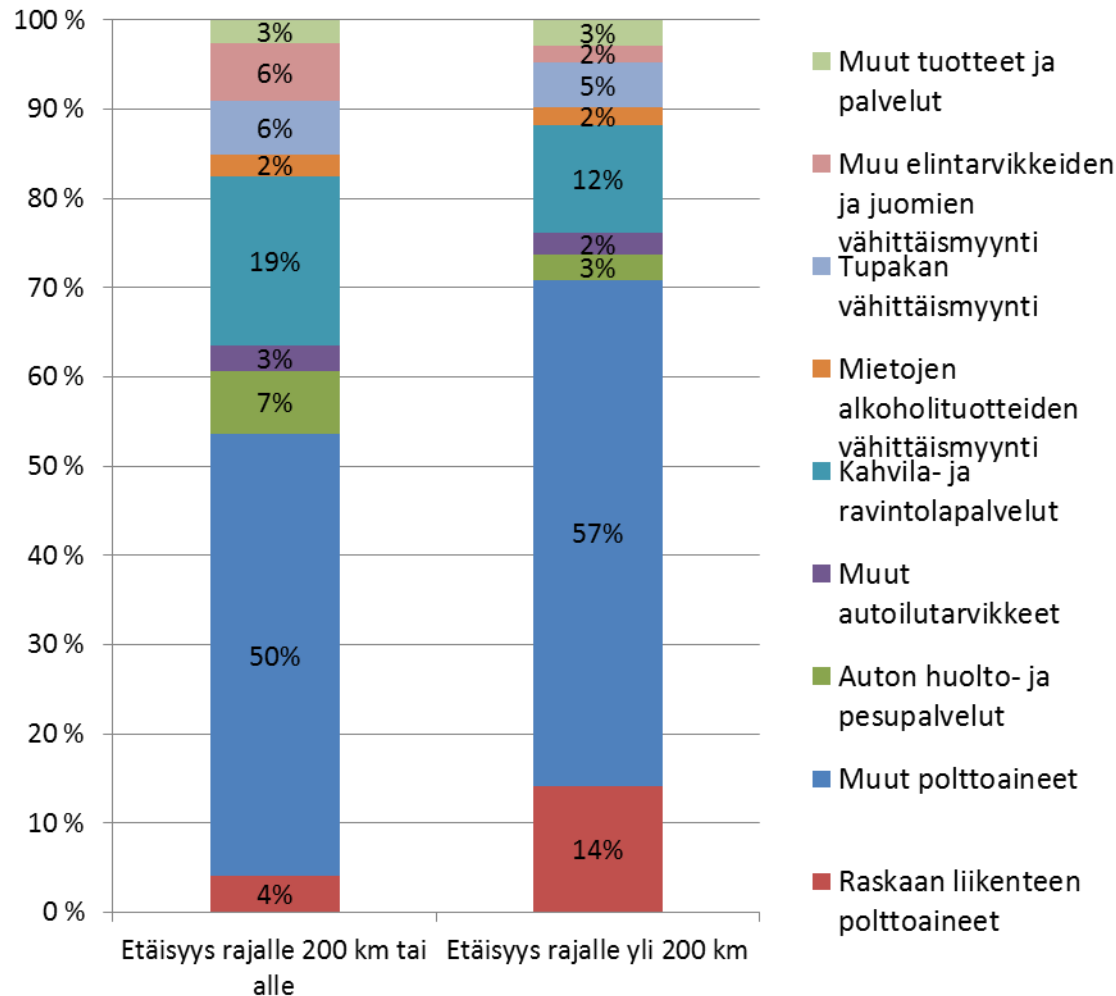
- Huoltamoiden liikevaihto jakaantuu:
 - ulkomyyntiin (polttoaineet, autotarvikkeet ja -palvelut)
 - sisämyyntiin (tupakka, muu vähittäistavaran myynti sekä ravintola- ja kahvilapalvelut)

- Liikevaihdon rakenne huoltamoilla on 2000-luvulla muuttunut entistä monipuolisemmaksi.
 - polttoaineen osuus (64 %) laskenut ja toisaalta sisämyynnin osuus noussut jo kolmannekseen

- Niillä huoltamoilla, jotka ilmoittivat tiedot vuosilta 2005 ja 2014, ei ollut tapahtunut merkittäviä muutoksia liikevaihdon rakenteessa

- Lyhyemmän aikaa alalla toimineiden huoltamoiden myyntivalikoima on keskimäärin hieman monipuolisempi kuin pitkään alla toimineiden yritysten

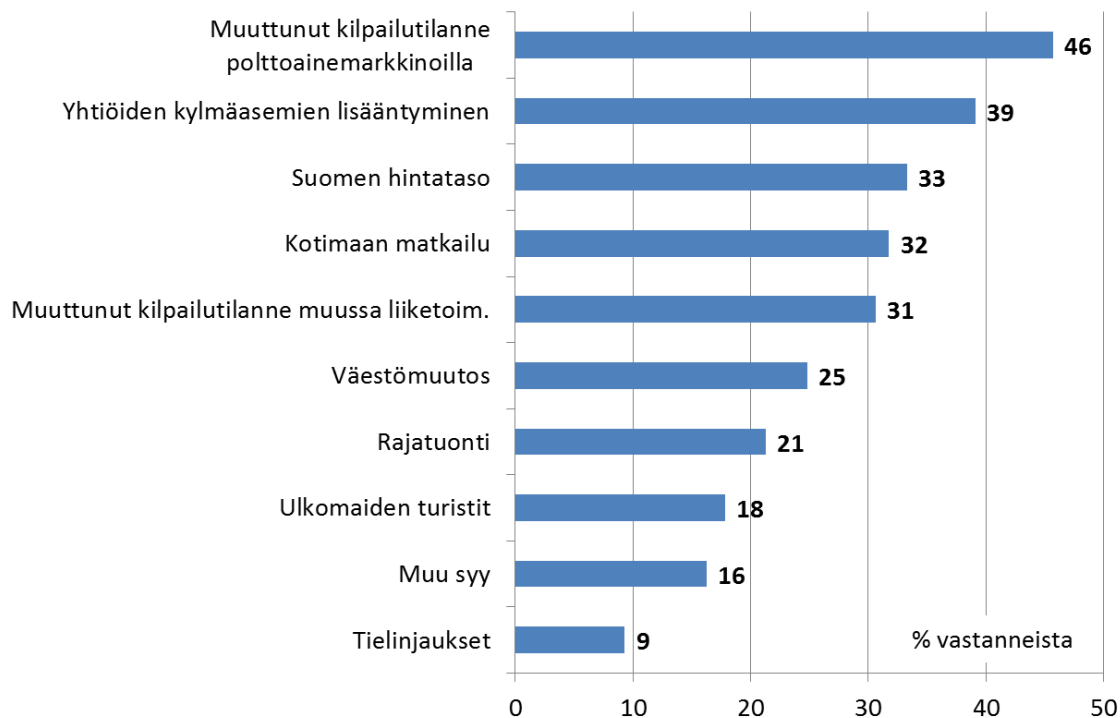
Huoltamoiden liikevaihdon rakenne sijainnin mukaan



- Huoltamon etäisyydellä raja-asemalle merkitystä huoltamotoiminnan liikevaihdon rakenteeseen
- Korkeintaan 200 km päässä rajalta olevilla huoltamoilla polttoaineen osuus liikevaihdosta pienempi kuin tätä kauempana sijaitsevilla huoltamoilla
- Vastaavasti korkeintaan 200 km päässä itärajalta sijaitsevilla huoltamoilla palvelujen osuus korkeampi kuin kauempana sijaitsevilla huoltamoilla
- Lähellä raja-asemia olevien huoltamoiden keskimääräinen liikevaihto on pienempi ja siten euromääräisesti myynti voi olla alhaisempi, vaikka prosentuaalisesti osuus olisikin suurempi.

Liikevaihdon muutokseen vaikuttaneet syyt, 2010-2014

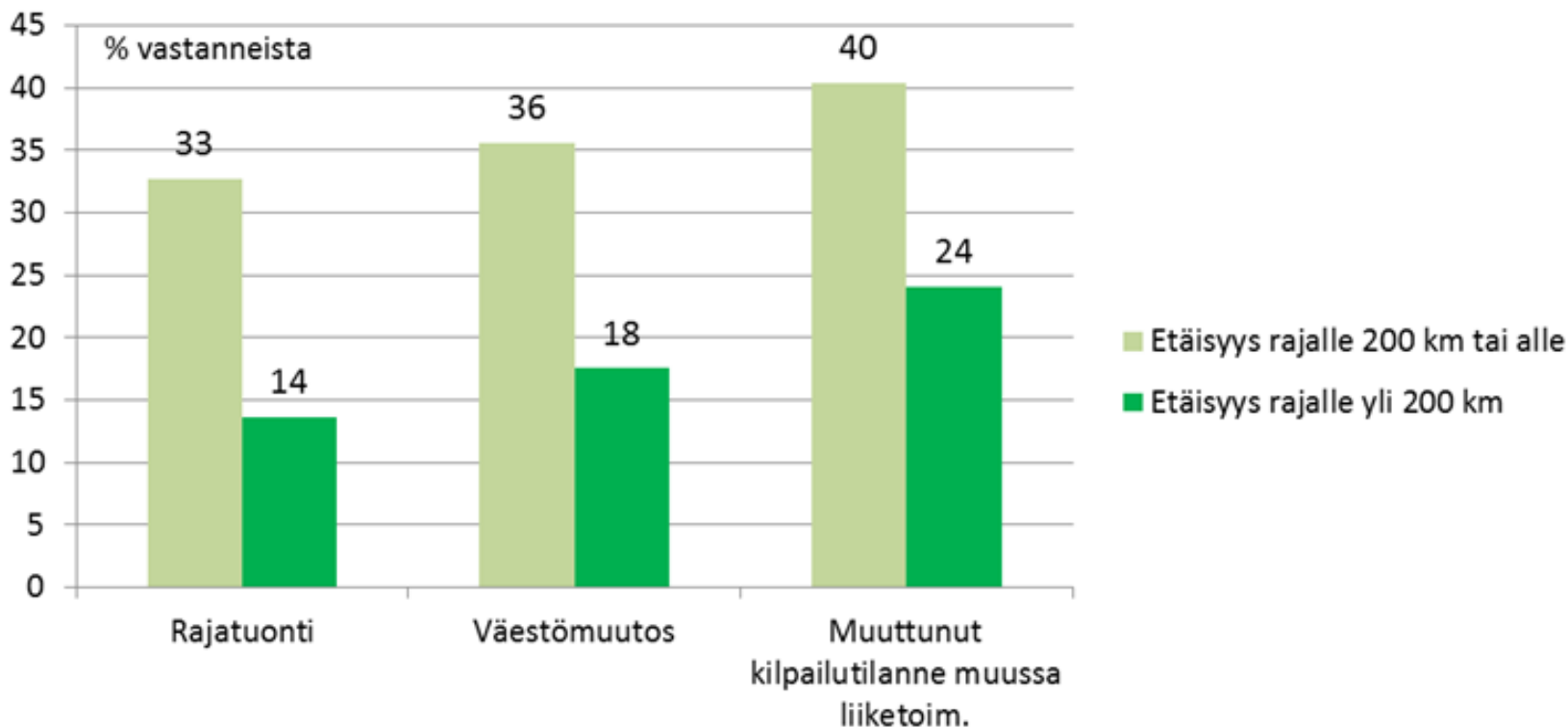
Liikevaihdon muutokseen vaikuttaneet syyt
(3 tärkeimmän joukossa)



- Merkittävin syy liikevaihdon muutokseen on ollut kilpailutilanteen muuttuminen polttoainemarkkinoilla
- Yhtiöiden kylmäasemien lisääntyminen on myös ollut merkittävä tekijä
- Viidennes vastaajista piti rajatuontia merkittävänä tekijänä liikevaihdon kehitykseen
- Eniten rajatuonnin koetaan vähentävän tupakkatuotteiden ja polttoaineen liikevaihtoa

Liikevaihdon muutoksen tärkeimmät syyt sijainnin mukaan

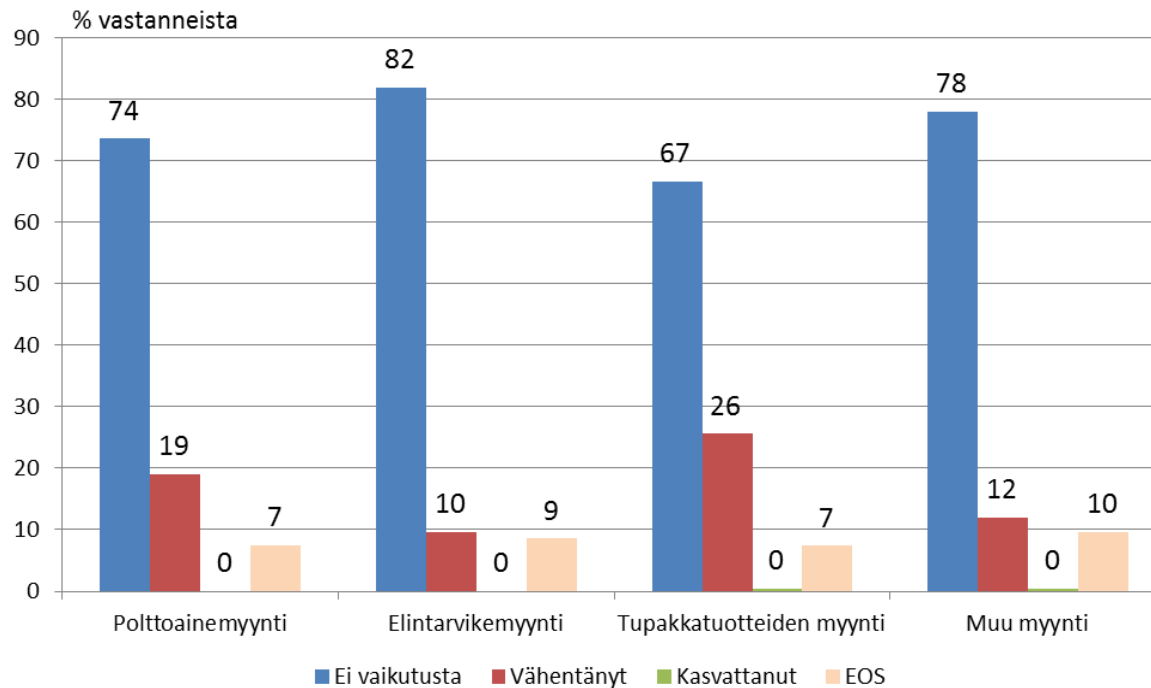
Liikevaihdon muutokseen vaikuttaneet syyt (3 tärkeimmän joukossa)



Bensarallin vaikutukset

- Bensarallin vaikutus liikevaihtoon tuoteryhmittäin
- Bensarallin vaikutus eri tuoteryhmiin sijainnin ja muiden taustatekijöiden mukaan

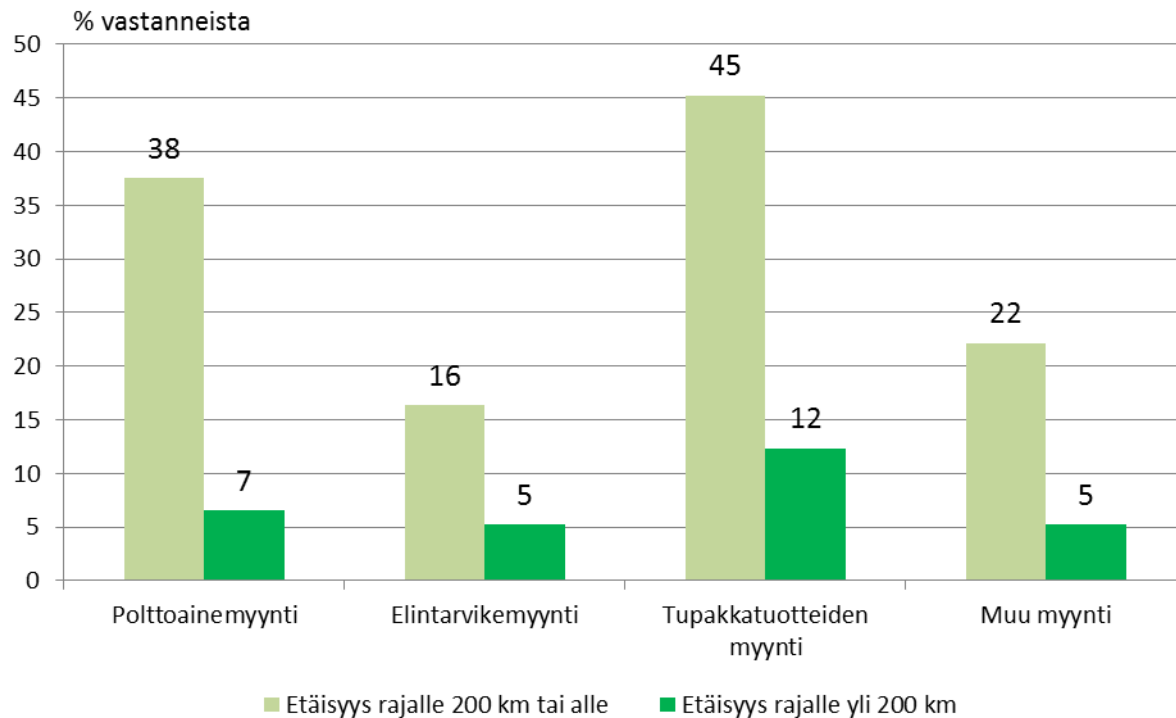
Bensarallin vaikutus liikevaihtoon tuoteryhmittäin



- Valtaosalla huoltamoista bensarallilla ei ole ollut vaikutusta liikevaihtoon
- Tupakkatuotteiden myyntiä bensaralli on vähentänyt neljänneksellä huoltamoista
- Polttoainemyynnin liikevaihto on vähentynyt joka viidennellä huoltamolla

Bensarallin vaikutus eri tuoteryhmiin sijainnin ja muiden taustatekijöiden mukaan

Bensaralli vähentänyt liikevaihtoa



Bensarallin vaikutukseen eri tuoteryhmien liikevaihtoon eivät vaikuttaneet:

- Huoltamon liikevaihdon suuruus
- Yrittäjyyden kesto
- Yrittäjyyden muoto
- Työllistettyjen lukumäärä

Sijainnilla suhteessa raja-asemiin oli vahva vaikutus